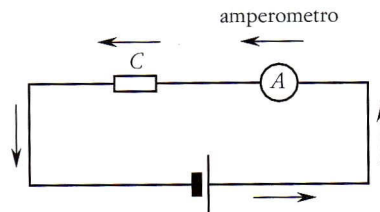


## STRUMENTI DI MISURA

### ■ AMPEROMETRO

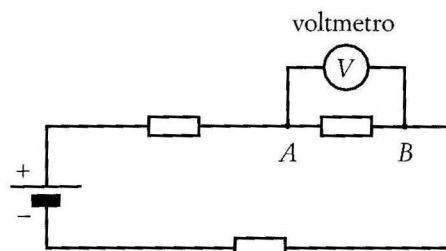
Strumento per misurare l'intensità di corrente elettrica, va inserito nel circuito **in serie** con il resistore attraverso il quale passa la corrente di cui si deve misurare l'intensità.



*L'amperometro possiede una resistenza interna che si somma a quella totale del circuito per cui è bene che l'amperometro abbia una resistenza interna molto piccola rispetto a quella del resto del circuito.*

### ■ VOLTMETRO

Strumento per misurare la d.d.p., va inserito nel circuito **in parallelo** con il conduttore agli estremi del quale è applicata la d.d.p. da misurare



*Il voltmetro possiede una resistenza interna che, per non alterare l'intensità di corrente circolante nel circuito e la differenza di potenziale fra i due punti A e B, deve essere grande rispetto a ogni resistenza presente nel circuito.*